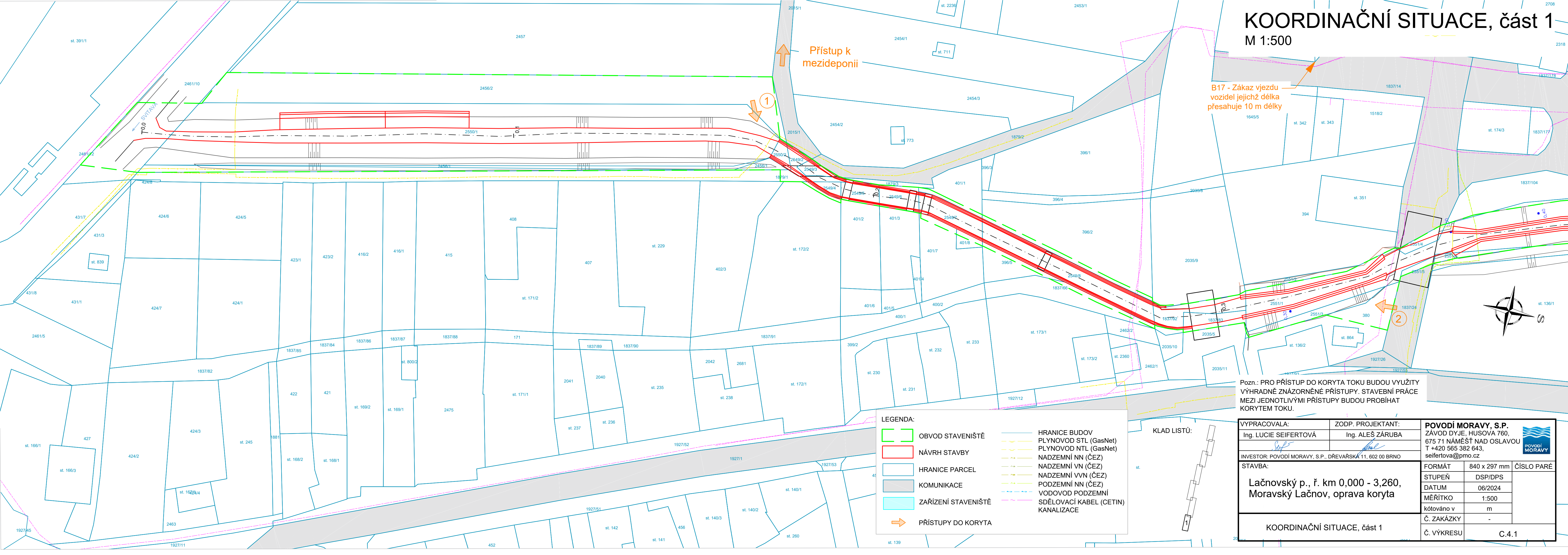


# KOORDINAČNÍ SITUACE, část 1

M 1:500



Přístup k  
mezideponii

B17 - Zákaz vjezdu  
vozidel jejichž délka  
přesahuje 10 m délky

Pozn.: PRO PŘÍSTUP DO KORYTA TOKU BUDOU VYUŽITÝ  
VÝHRADNĚ ZNÁZORNĚNÉ PŘÍSTUPY. STAVEBNÍ PRÁCE  
MEZI JEDNOTLIVÝMI PŘÍSTUPY BUDOU PROBÍHAT  
KORYTEM TOKU.

LEGENDA:

OBVOD STAVENIŠTĚ

NÁVRH STAVBY

HRANICE PARCEL

KOMUNIKACE

ZAŘÍZENÍ STAVENIŠTĚ

PŘÍSTUPY DO KORYTA

HRANICE BUDOV

PLYNOVOD STL (GasNet)

PLYNOVOD NTL (GasNet)

NADZEMNÍ NN (ČEZ)

NADZEMNÍ VN (ČEZ)

NADZEMNÍ VVN (ČEZ)

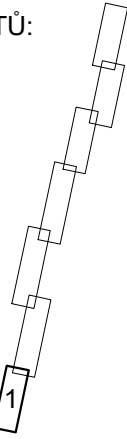
PODZEMNÍ NN (ČEZ)




VODOVOD PODZEMNÍ

SDĚLOVACÍ KABEL (CETIN)

KANALIZACE

KLAD LISTŮ:



VYPRACOVALA:		ZODP. PROJEKTANT:		<b>POVODÍ MORAVY, S.P.</b> ZÁVOD DYJE, HUSOVA 760, 675 71 NÁMEŠŤ NAD OSLAVOU T +420 565 382 643, seifertova@pmo.cz			
Ing. LUCIE SEIFERTOVIÁ		Ing. ALEŠ ZÁRUBA					
							
INVESTOR: POVODÍ MORAVY, S.P., DŘEVAŘSKÁ 11, 602 00 BRNO							
STAVBA:				FORMÁT		840 x 297 mm	ČÍSLO PARÉ
Lačnovský p., ř. km 0,000 - 3,260, Moravský Lačnov, oprava koryta				STUPEŇ		DSP/DPS	
				DATUM		06/2024	
				MĚŘITKO		1:500	
				kótováno v		m	
KOORDINAČNÍ SITUACE, část 1				Č. ZAKÁZKY		-	C.4.1
				Č. VÝKRESU			